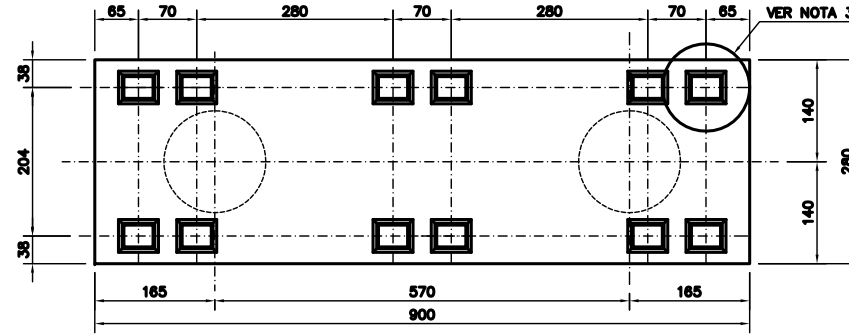
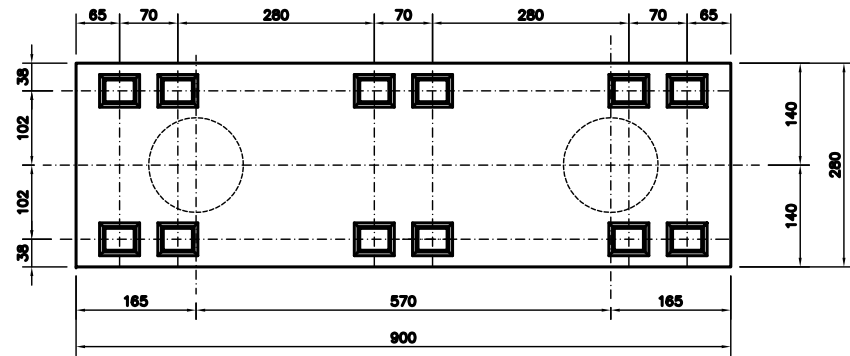


SEÇÃO LONGITUDINAL
ESC. 1:100

SEÇÃO TRANSVERSAL
ESC. 1:100

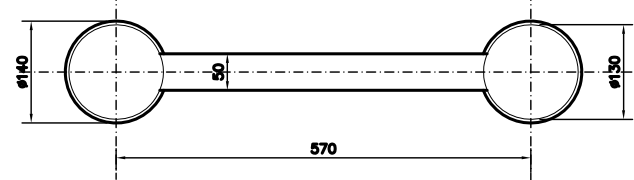
SEÇÃO LONGITUDINAL
ESC. 1:100

SEÇÃO TRANSVERSAL
ESC. 1:100

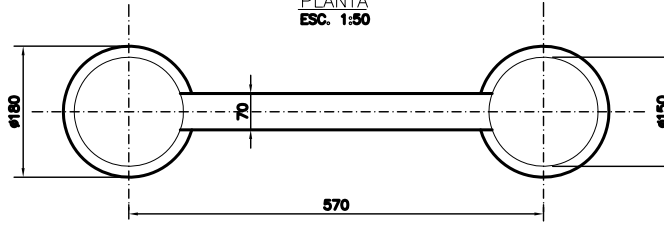


PLANTA
ESC. 1:50

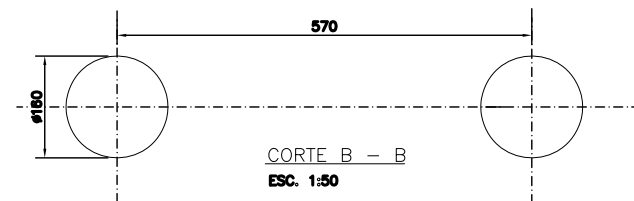
PLANTA
ESC. 1:50



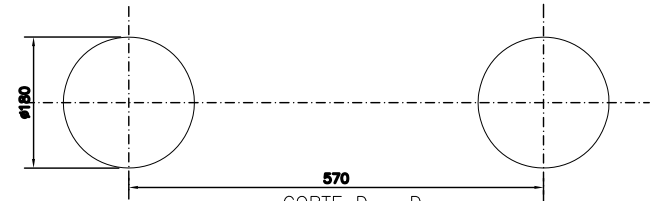
CORTE A - A
ESC. 1:50



CORTE C - C
ESC. 1:50



CORTE B - B
ESC. 1:50



CORTE D - D
ESC. 1:50

APOIOS DO TRECHO I e III - EIXOS 02 a 07 e 27 a 33

APOIOS DO TRECHO II - EIXOS 09 a 25

- NOTAS:
- 1- MEDIDAS EM cm, ELEVAÇÕES EM METRO, SALVO INDICAÇÃO EM CONTRÁRIO.
 - 2- PARA PROFUNDIDADES E LOCALIZAÇÃO DOS PILARES E ESTACAS, VER SEÇÃO LONGITUDINAL E LOCALIZAÇÃO NOS DESENHOS Nos PAL-002 R1 a PAL-012 R1.
 - 3- PARA DETALHE E LOCALIZAÇÃO DOS APARELHOS DE APOIO, VER DES. PSE-003 R1

Nº	DATA	DESCRIÇÃO DA REVISÃO	DESENHO	CONTR.	APROV.
1	11/97	CONFORME A OBRA			E.S.D.

COMAB
 COMISSÃO MIXTA ARGENTINO-BRASILEIRA
 DELEGACÃO DE CONTROLE
 VINCULAÇÃO VIA INTERNACIONAL SANTO TOMÉ-SÃO BORJA
 MERCOVIA S.A.
 PUENTE CARRETERO
 PILARES 02 a 07, 09 a 25, 27 a 33
 DETALLE DE LOS APOYOS - FORMA

Nº PROGRESSIVO 013	PLANO Nº PAE-001	REV. R1
SUBSTITUÍDO POR PLANO Nº	ESCALA INDICADA	
SUSTITUI O PLANO Nº	DATA AGO/98	
DESENHO G.E.L.C.	OFICINA TÉCNICA	
PROJETISTA	DIRETOR TÉCNICO	

NÚMERO EPC
E-CC-2702B-DD13